

# Todas as informações do seu plano na tela do seu celular



Com o **App MetLife Brasil** você tem todas as informações do seu plano MetLife Dental em um único lugar.



Sua carteirinha digital;



Como encontrar um profissional pertinho de você;



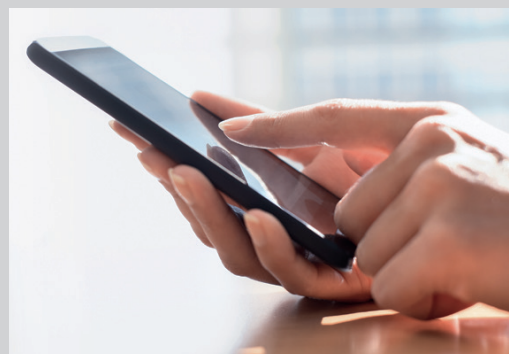
Saiba o status da aprovação de seus tratamentos;



Acompanhe seu histórico de tratamentos.

## Download App MetLife Brasil

Acesse [metlife.com.br/app](https://metlife.com.br/app) ou faça o download do App MetLife Brasil agora mesmo direto do seu celular.



[metlife.com.br](https://metlife.com.br)

Metlife Planos Odontológicos Ltda, empresa inscrita no CNPJ/MF sob o nº 03.273.825/0001-78, com inscrição Estadual/SP nº ISENTA, registrada no CRO-SP sob nº 6191 e na ANS sob o nº 40648-1, classificada como operadora na ANS na modalidade Odontologia de Grupo, Resp Tec: Luís Danilo Bronzatto Maurici CROSP 40364.